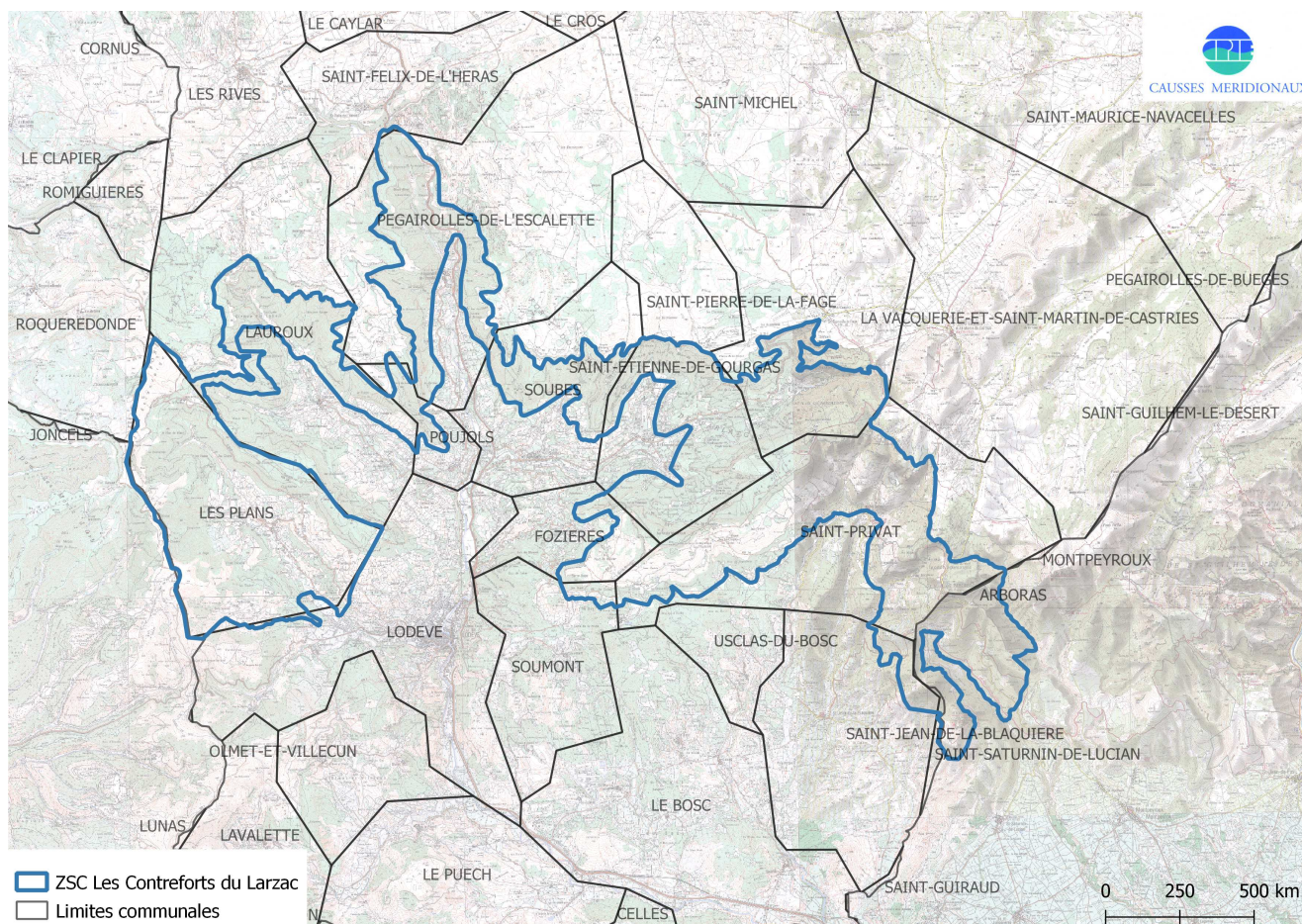


FICHE DE SYNTHÈSE DU SITE NATURA 2000  
FR9101387

ZSC Les Contreforts du Larzac

<https://inpn.mnhn.fr/site/natura2000/FR9101387>



**Site FR9101387**

**ZSC Les Contreforts du Larzac** (arrêté ministériel du 07/04/2016) approuvé le 24 avril 2015

**Département :** Hérault

**Surface du site:** 7 350 ha

**Opérateur/animateur du site :** CPIE des Causses Méridionaux, du Lodévois et du Viganais

## Description du site

Le site Natura 2000 « Contreforts du Larzac » se situe aux pieds du Causse du Larzac dans le Nord du Département de l'Hérault en zone biogéographique méditerranéenne. Il s'étend sur 13 communes des territoires des Communautés de communes Lodévois et Larzac et Vallée de l'Hérault.

Les 7 350 hectares de la ZSC couvrent les premiers reliefs du plateau karstique du Larzac qui forment un arc de cercle au nord de la ville de Lodève formant un paysage de falaises, cirques et contreforts boisés. C'est une zone de transition entre la vallée de l'Hérault et le plateau du Larzac qui se situe entre 450 m et 820 m d'altitude. Elle est essentiellement composée de substrats du Jurassique (dolomitiques, calcaires et marneux). Le climat est de type méditerranéen sub-humide avec des influences océaniques et de fortes variations inter-annuelles et intra-annuelles. Le bassin versant de la Lergue représente la majeure partie de son réseau hydrographique.

La désignation de la Zone Spéciale de Conservation (ZSC) a été motivée en 2008 par la présence de 17 habitats d'intérêt communautaires inscrites à l'annexe 1 et de 15 espèces inscrites à l'annexe 2 de la Directive Habitats Faune Flore (92/43/CEE). Les habitats d'intérêt communautaire inventoriés sont des milieux forestiers (hêtraies, chênaies, ripisylves), des milieux ouverts de type pelouse sèche ou semi-sèche, des zones humides (sources pétrifiantes, eaux oligomésotrophes calcaires) et des zones rupestres. Les espèces d'intérêt communautaire présentes sont des chiroptères, des insectes xylophages et des espèces aquatiques.

Adossés au plateau karstique du Causse, les Contreforts du Larzac représentent la tête du bassin versant de la Lergue. Le site a une responsabilité importante sur le fonctionnement et la qualité des cours d'eau. Il a notamment été désigné pour ces nombreuses sources pétrifiantes. Le maintien des forêts alluviales est un enjeu fort pour conserver la qualité de l'eau et le maintien des espaces patrimoniales aquatiques.

Les activités agricoles présentes sont en majorité des activités agro-pastorales (bovins, équins, caprins et ovins), viticoles et oléicoles. Paysage façonné par l'Homme et par la dent de l'animal, le pâturage des prairies et pelouses est primordial pour préserver la faune et flore inféodées à ces milieux semi-naturels ouverts.

Plus de 50 % du territoire est composé de forêts. Outre l'aspect patrimonial de certaines formations telles que les forêts de ravins à tilleul et érable, ces massifs forestiers composés de chênaies et hêtraies sont des zones de reproduction et d'alimentation pour plusieurs espèces de coléoptères xylophages et de chiroptères d'intérêt communautaire.

Les habitats rocheux des Contreforts sont majoritairement des falaises et éboulis calcaires avec présence de falaises siliceuses qui abritent des groupements de végétaux importants à conserver. Ces milieux rupestres sont également pourvus de nombreuses grottes accueillant des colonies de chauves-souris et d'autres espèces animales et végétales remarquables.

## Les habitats d'intérêt communautaire du site (en ordre décroissant d'enjeu)

Habitats d'intérêt communautaire	Code Natura 2000	Surface (ha)	État de conservation	Menaces principales
Prairies humides méditerranéennes du Languedoc	6420-4	4,59 (+ 3 habitats ponctuels)	moyen	déprise agricole, embroussaillage, reboisement, fertilisation, labour, sursemis, sécheresse, drainage, captage des sources, passage de véhicules
*Communautés des sources et suintements carbonates	*7220-1	0,09 (+65 habitats ponctuels)	bon	captages, drainage, dégradation de la qualité de l'eau, installation d'espèces envahissantes
*Forêts alluviales à aulne glutineux et frêne commun	*91E0	19,46	bon	incendies, exploitation, coupes, pollution
Forêts galeries à saule blanc, peuplier blanc et frêne oxyphille	92A0-6 et 92A0-7	22,07	moyen	incendies, exploitation, coupes, pollution
*Forêts de pente, éboulis, ravins à Tilleul et Erable	*9180	21,2	bon	incendies, exploitation, coupes, surfréquentation
Falaises calcaires des Alpes du Sud et du Massif Central Méridional	8210-10	61,82	bon	fréquentation des rochers et falaises
Pelouses sèches et semi-sèches à brome	(*)6210-13 et 6210-31	77,02	moyen	fermeture par les ligneux, surpâturage, broyage, labour, fertilisation, reboisement
Éboulis calcaires du Midi	8130-22	7,56	bon	perturbation de la dynamique naturelle des éboulis due aux plantations et la création de pistes
Forêts de chênes verts	9340-8	290,53	moyen	incendies, exploitation, coupes
Hêtraies calcaires à buis	9150-8	22,66	bon	incendies, exploitation, coupes, plantations de Pins noirs
Falaises siliceuses des Cévennes	8220-14	7,7	bon	fréquentation des rochers et falaises
Landes en coussinets à genêts épineux	4090	0,4 (+ 4 habitats ponctuels)	mauvais	mauvaises pratiques de pâturage, travaux forestiers, plantations de pins
*Pelouses à brachypode rameux	*6220	1,49	mauvais	fermeture par les ligneux, broyage, labour, fertilisation, reboisement
Prairies fauchées méso-hygrophiles	6510-2	20,5	mauvais	fermeture par les ligneux, labour, fertilisation excessive, reboi-

				sement, drainage
Communauté de characées des eaux oligotrophes	3140	0,25 (+ 1 habitat ponctuel)	Très bon	fermeture du milieu, drainage, captage, comblement, eutrophisation, pollution
Grottes non exploitées par le tourisme	8310-1 à 8310-4	97 habitats ponctuels	bon	comblement des cavités, érosion des sols, destruction par les travaux d'extraction, pollutions accidentelles, surfréquentation
*Pelouses des dalles calcaires à orpins	*6110-1	0,5 (+ 13 habitats ponctuels)	Très bon	fermeture par les ligneux, surpâturage, broyage, labour, fertilisation, colonisation par des espèces envahissantes

(\*Habitat prioritaire)

## Espèces d'intérêt communautaire présentes (en ordre décroissant d'enjeu)

Espèces d'intérêt communautaire	Code Natura 2000	Éléments quantitatifs	État de conservation	Menaces principales
Barbeau méridional <i>Barbus meridionalis</i>	1138	non disponible	bon	pollutions impactant la la faune benthique (proies), présence d'obstacles
Ecrevisse à pattes blanches <i>Austropotamobius pallipes</i>	1092	non disponible	Mauvais à moyen	colmatage des lits de rivière, pollutions,prélèvements d'eau des rivières, présence d'espèces invasives (écrevisse signal), pression de pêche
Petit murin <i>Myotis blythii</i>	1307	non disponible	mauvais	banalisation du paysage, dérangement, collisions avec les pales des éoliennes, pollutions et traitements des charpentes
Minioptère de Schreibers <i>Miniopterus schreibersii</i>	1310	non disponible	moyen	collisions avec les pales des éoliennes. pollutions et traitements des charpentes
Grand rhinolophe <i>Rhinolophus ferrumequinum</i>	1304	non disponible	bon	banalisation du paysage, disparition des sites de reproduction (combles), dérangements, pollutions et traitements des charpentes
Cordulie à corps fin <i>Oxygastra curtisii</i>	1041	non disponible	moyen	dégradation de la qualité de l'eau, destruction de la ripisylve
Pique-prune <i>Osmoderma eremita</i>	1084	non disponible	inconnu	destruction des vieux arbres, plantations de résineux
*Rosalie des Alpes <i>Rosalia alpina</i>	*1087	non disponible	inconnu	destruction des vieux arbres, plantations de résineux
Petit rhinolophe <i>Rhinolophus hipposideros</i>	1303	non disponible	moyen	banalisation du paysage, disparition des sites de reproduction (combles), dérangements, pollutions et traitements des charpentes
Rhinolophe euryale <i>Rhinolophus euryale</i>	1305	non disponible	mauvais	dérangements, pollutions et traitements des charpentes
Barbastelle d'Europe <i>Barbastella barbastellus</i>	1308	non disponible	mauvais	abattage des arbres morts
Grand capricorne <i>Cerambyx cerdo</i>	1088	non disponible	bon	destruction des vieux arbres, plantations de résineux
Chabot <i>Cottus gobio</i>	1163	non disponible	bon	pollutions dues aux rejets et au lessivage des sols
Murin à oreilles échanquées <i>Myotis emarginatus</i>	1321	non disponible	bon	pollutions et traitements des charpentes
Lucane cerf-volant <i>Lucanus cervus</i>	1083	non disponible	moyen à bon	destruction des vieux arbres, plantations de résineux

(\*Espèce prioritaire)

## Principaux objectifs du site

Objectif de conservation	Habitats et espèces visés	Mesures associées
Maintenir, améliorer ou restaurer la fonctionnalité et la qualité des cours d'eau et milieux humides associés	Communautés des sources et suintements carbonates	Gestion des petits ouvrages hydrauliques
		Chantier d'élimination ou de limitation d'une espèce indésirable
		Travaux de mise en défens et de fermeture ou d'aménagement d'accès
	Forêts alluviales à Aulne glutineux et Frêne commun, Forêts galeries à Saule blanc, Peuplier blanc et Frêne oxyphille, Petit Rhinolophe, Grand Rhinolophe, Rhinolophe euryale, Petit Murin, Barbastelle, Minioptère de Schreibers, Murin à oreilles échancrées	Chantier d'entretien et de restauration des ripisylves, de la végétation des berges et enlèvement raisonné des embâcles
		Mise en défens de type d'habitat d'intérêt communautaire
	Communautés de Characées des eaux oligotrophes, Cordulie à corps fin, Barbeau méridional, Chabot, Ecrevisse à pattes blanches	Chantiers d'élimination ou de limitation d'une espèce indésirable
		Restauration des ouvrages de petite hydraulique
Gestion des petits ouvrages hydrauliques		
Communautés de Characées des eaux oligotrophes, Cordulie à corps fin, Barbeau méridional, Chabot, Ecrevisse à pattes blanches	Chantier d'élimination ou de limitation d'une espèce indésirable	
	Travaux de mise en défens et de fermeture ou d'aménagement d'accès	
Maintenir les milieux ouverts et la diversité des espèces associées	Landes en coussinets à genêts épineux, Pelouses des dalles calcaires à Orpins, Pelouses sèches et semi-sèches à Brome, Pelouses à Brachypode rameux, Prairies humides méditerranéennes du Languedoc, Prairies fauchées méso-hygrophiles, Petit Rhinolophe, Grand Rhinolophe, Rhinolophe euryale, Petit Murin, Barbastelle, Minioptère de Schreibers, Murin à oreilles échancrées	Maintien de pelouses par le pâturage
		Maintien de pelouses et des landes claires et/ou basses par le pâturage et l'élimination mécanique ou manuelle
		Travaux de réouverture de landes fortement embroussaillées
		Chantier lourd de restauration de milieux ouverts ou humides par débroussaillage et restauration de milieux ouverts par brûlage dirigé
		Chantier d'entretien des milieux ouverts par gyrobroyage ou débroussaillage léger
Maintenir, améliorer la biodiversité au sein des espaces forestiers	Hêtraie calcaires à Buis, Forêts de pentes, éboulis, ravin à Tilleul et Erable, Forêts de chênes verts, Rosalie des Alpes, Grand Capricorne, Lucane cerf-volant, Pique prune, Petit Murin, Minioptère de Schreibers, Petit Rhinolophe, Grand Rhinolophe, Rhinolophe euryale, Murin à oreilles échancrées, Barbastelle	Dispositif favorisant le développement de bois sénescents
		Travaux d'irrégularisation de peuplements forestiers selon une logique non productive
Maintenir l'état de conservation des falaises, grottes et éboulis et la tranquillité des espèces associées	Hêtraie calcaires à Buis, Forêts de pentes, éboulis, ravin à Tilleul et Erable	Mise en défens de type d'habitat d'intérêt communautaire et Investissement visant à informer les usagers de la forêt
	Eboulis calcaires du Midi, Falaises calcaires du Massif Central Méridional, Falaises siliceuses des Cévennes	Travaux de mise en défens et de fermeture ou d'aménagement d'accès
Maintenir l'état de conservation des falaises, grottes et éboulis et la tranquillité des espèces associées	Grottes non exploitées par le tourisme, Petit Rhinolophe, Grand Rhinolophe, Rhinolophe euryale, Petit Murin, Barbastelle, Minioptère de Schreibers, Murin à oreilles échancrées	Aménagements artificiels en faveur des espèces justifiant la désignation d'un site
		Travaux de mise en défens et de fermeture ou d'aménagement d'accès
		Aménagement visant à informer les usagers pour limiter leur impact

## **Pour en savoir plus :**

### **Contact structure animatrice :**

CPIE des Causses Méridionaux

Maison de l'Agropastoralisme et de l'Environnement

34 route de Saint-Pierre

34520 LE CAYLAR

04.67.44.75.79.

Référente : Hanna MULLER – [agri.env.cpie.causses@gmail.com](mailto:agri.env.cpie.causses@gmail.com)

### **Sources d'information :**

Site web de la structure animatrice : [www.cpie-causses.org](http://www.cpie-causses.org)

Site Natura 2000 dédié : [www.causses-meridionaux.n2000.fr](http://www.causses-meridionaux.n2000.fr)

Site du Ministère de la Transition Ecologique : [www.ecologie.gouv.fr](http://www.ecologie.gouv.fr)

Site de la DREAL Occitanie : [www.occitanie.developpement-durable.gouv.fr](http://www.occitanie.developpement-durable.gouv.fr)

Site de la DDTM de l'Hérault : [www.herault.gouv.fr](http://www.herault.gouv.fr)